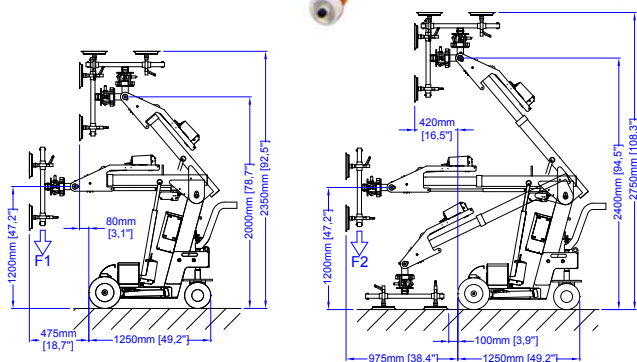


GLASSROBOT 250

GLASSROBOT 250



CONTRAPESOS COUNTERWEIGHTS CONTREPOIDS CONTRAPESOS	FI	F2
10 x 16,5 kg	250 kg // 551 lb	180 kg // 397 lb

TUOMAS | TECNOCAT



CARROS MOTORIZADOS PARA INSTALACIÓN

CARACTERÍSTICAS

- Equipo fabricado según norma EN-13155 para trabajos en exterior.
- Equipo robotizado para montaje en obra alimentado por baterías incorporadas. Sistema eléctrico para: elevación, aproximación mediante brazo telescópico (hasta 500 mm // 19,70"), basculación de la parrilla de ventosas y desplazamiento lateral de la carga (recorrido útil de 100 mm // 3,94").
- Capacidad de carga máxima: 250 kg // 552 lb.
- Parrilla de ventosas giratoria manual sin fin 360° con un punto de anclaje cada 90°, y con un tercer movimiento lateral manual de 90° para poder pasar con carga a través de puertas a partir de 800 mm // 31,50" de ancho.
- Parrilla de ventosas con platos ajustables (4 x Ø 250 mm // 9,85"). Superficie de agarre desde 530 mm x 660 mm // 20,87" x 25,99" hasta 870 mm x 1390 mm // 34,25" x 54,73".
- Brazos laterales de estabilidad

- Control electro-mecánico de seguridad para sobrecarga del equipo.
- Peso total del equipo (sin contrapesos): 285 kg // 628 lb.
- Peso total del equipo (con contrapesos): 450 kg // 992 lb.
- Dimensiones del equipo: 1420 mm // 55,9" (altura) x 620 mm // 24,4" (ancho) x 55,1" (longitud).
- Equipo con 2 depósitos y 2 circuitos de vacío
- Avisador acústico y luminoso de seguridad para un nivel de vacío insuficiente.

APLICACIONES

Equipo ligero y compacto de dimensiones medianas para montaje y colocación de cristales en taller y obra. Su amplia gama de movimientos eléctricos, gran precisión, autonomía y capacidad de carga, permiten realizar colocaciones complejas rápidamente y sin riesgos.



MOTORIZED TROLLEYS FOR GLAZING

CHARACTERISTICS

- Equipment manufactured in accordance with the standard EN-13155 for outside works.
- Robotized equipment for glazing on site, powered by inbuilt batteries. Electrical system for: lifting, approaching by means of a telescopic arm (up to 500 mm // 19,70"), tipping of the sucker grid and lateral displacement of the load (effective mileage of 100 mm // 3,94").
- Maximum load capacity: 250 kg // 552 lb.
- Manually endless rotating 360° sucker array with an anchorage point every 90° and with a third manual lateral movement of 90° to be able to pass with loads through doors as from 800 mm // 31,50" wide.
- Sucker array with adjustable discs (4 x Ø 250 mm // 9,85"). Holding surface from 530 mm x 660 mm // 20,87" x 25,99" to 870 mm x 1390 mm // 34,25" x 54,73".
- Lateral stability arms.
- Electro-mechanical safety control for overload of the equipment.

- Total weight of the equipment (without counterweights): 285 kg // 628 lb.
- Total weight of equipment (with counterweights): 450 kg // 992 lb.
- Dimensions: 1420 mm // 55,9" (height) x 620 mm // 24,4" (width) x 1400 mm // 55,1" (length).
- Equipment with 2 deposits and dual vacuum circuit.
- Acoustic and luminous safety warning signal for an insufficient vacuum level.

APPLICATIONS

Light compact equipment of medium-sized dimensions, ideal for handling glass in the workshop and glazing on site. Its wide range of electrical movements, great accuracy, autonomy and load capacity, allow complex placements to be carried out rapidly and risk-free.



CHARIOTS MOTORISÉS POUR INSTALLATION

CARACTERISTIQUES

- Equipement fabriqué en vertu de la norme EN-13155 pour les travaux en extérieur.
- Equipement robotisé pour opérations de montage sur chantier alimenté par batteries incorporées. Système électrique pour: levage, approche moyen d'un bras télescopique (jusqu'à 500 mm // 19,70"), basculement du palonnier à ventouses et déplacement latéral de la charge (course utile de 100 mm // 3,94").
- Capacité de charge maximale : 250 kg // 552 lb.
- Palonnier à ventouses rotatif manuel à 360° avec point d'ancrage à intervalle de 90° et un troisième mouvement latéral manuel de 90° pour pouvoir passer avec la charge par des portes à partir de 800 mm // 31,50" de large.
- Palonnier à ventouses avec plateaux réglables (4 x Ø 250 mm // 9,85"). Surface de saisie depuis 530 mm x 660 mm // 20,87" x 25,99" jusqu'à 870 mm x 1390 mm // 34,25" x 54,73".

- Bras latéraux de stabilisation.
- Contrôle électromécanique de sécurité en cas de surcharge de l'équipement.
- Poids total de l'équipement (sans contrepoids): 285 kg // 628 lb.
- Poids total de l'équipement (avec contrepoids): 450 kg // 992 lb.
- Dimensions: 1420 mm // 55,9" (hauteur) x 620 mm // 24,4" (larger) x 1400 mm // 55,1" (longueur).
- Equipement pourvu de 2 réservoirs et d'un double circuit de vide.
- Avertisseur sonore et lumineux de sécurité signalant un niveau de vide insuffisant.

APPLICATIONS

Equipement léger et compact, de moyennes dimensions, idéal pour le montage et la pose de verres en atelier et sur chantier. Sa large gamme de mouvements électriques, sa grande précision, son autonomie et sa capacité de charge permettent la réalisation d'opérations complexes rapidement et sans risques.



CARROS MOTORIZADOS PARA INSTALAÇÃO

CARACTERÍSTICAS

- Equipamento fabricado de acordo com a norma EN-13155 para trabalhos no exterior.
- Equipamento robotizado para montagem na obra, alimentado por baterias incorporadas. Sistema eléctrico para: elevação, aproximação por braço telescópico (até 500 mm // 19,70"), basculamento da grelha de ventosas e deslocação lateral da carga (percurso útil de 100 mm // 3,94").
- Capacidade de carga máxima: 250 kg // 552 lb.
- Grelha de ventosas rotativa, manual, sem fim 360° com um ponto de fixação a cada 90°, e com um terceiro movimento lateral manual de 90° para poder passar com carga através de portas a partir 800 mm // 31,50" de largura.
- Grelha de ventosas com pratos ajustáveis (4 x Ø 250 mm // 9,85"). Superfície de agarramento desde 530 mm x 660 mm // 20,87" x 25,99" até 870 mm x 1390 mm // 34,25" x 54,73".
- Braços laterais de estabilidade.

- Controlo electromecânico de segurança para sobrecarga do equipamento.
- Peso total do equipamento (sem contrapesos): 285 kg // 628 lb.
- Peso total do equipamento (com contrapesos): 450 kg // 992 lb.
- Dimensões: 1420 mm // 55,9" (altura) x 620 mm // 24,4" (largura) x 1400 mm // 55,1" (comprimento).
- Equipamento com 2 depósitos e circuito de vácuo duplo.
- Avisador acústico e luminoso de segurança para um nível de vácuo insuficiente.

APLICAÇÕES

Equipamento leve e compacto, de dimensões médias, ideal para manipular vidro na oficina e envidraçamento na obra. A sua vasta gama de movimentos eléctricos, grande precisão, autonomia e capacidade de carga, permitem a execução de colocações complexas, rapidamente e sem riscos.

TUOMAS | TECNOCAT