

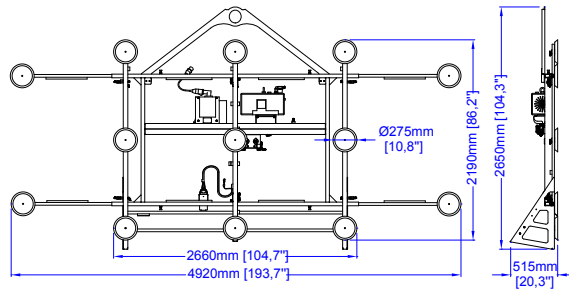
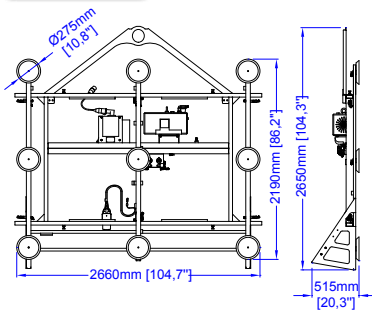
VF3-F9 / VF3-F9+4

VF3-F9+4



VF3-F9

VF3-F9+4



VF3-F9

VF3-F9+4

CAPACIDAD DE CARGA PARA TRABAJOS EN TALLER
LOAD CAPACITY IN WORKSHOP
CAPACITE DE CHARGE EN ATELIER
CAPACIDADE DE CARGA NA OFICINA

900 kg // 1985 lb

1300 kg // 2866 lb

CAPACIDAD DE CARGA PARA TRABAJOS EN EXTERIOR SEGUN NORMA EN-13155
LOAD CAPACITY FOR OUTSIDE WORKS (STANDARD EN-13155)
CAPACITE DE CHARGE POUR TRAVAILUX EN EXTERIEUR (NORME EN-13155)
CAPACIDADE DE CARGA PARA TRABALHOS NO EXTERIOR (NORMA EN-13155)

400 kg // 882 lb

600 kg // 1323 lb

SUPERFICIE DE AGARRE
HOLDING SURFACE
SURFACE DE PRISE
SUPERFICIE DE AGARRAMENTO

2660 x 2190 mm
104,7" x 86,2"

4920 x 2190 mm
193,7" x 86,2"

PESO DEL EQUIPO
EQUIPMENT WEIGHT
POIDS DE L'EQUIPEMENT
PESO DO EQUIPAMENTO

194 kg // 428 lb

230 kg // 507 lb



EQUIPOS FIJOS CON VENTOSAS

CARACTERÍSTICAS

- Equipo fabricado según norma EN-13155 para trabajos en exterior.
- Equipo fijo.
- Equipo con 2 depósitos y 2 circuitos de vacío.
- Avisador acústico y luminoso de seguridad para un nivel de vacío insuficiente.
- Mando de doble accionamiento para soltar el vidrio.
- Indicador luminoso de conexión a la acometida eléctrica.
- Botonera para coger y soltar el vidrio con un cable eléctrico de 2 m // 79".
- Bomba de vacío con un caudal de 15 m³/h y con motor eléctrico de 0,55 kW.

OPCIONALES

- Alimentación eléctrica: 230 VAC y/o 400 VAC según demanda.
- Malla metálica de protección.

APLICACIONES

Equipo para manipular grandes pesos y volúmenes con total seguridad. Ideal para manipular vidrio monolítico de 6 m // 237" con espesores finos, hasta vidrios laminados de 6 m // 237" con gran espesor.



FIXED EQUIPMENTS WITH SUCTION CUPS

CHARACTERISTICS

- Equipment manufactured in accordance with the standard EN-13155 for outside works.
- Fixed equipment.
- Equipment with 2 deposits and dual vacuum circuit.
- Audible and luminous safety warning signal for an insufficient vacuum level.
- Dual drive control for releasing the glass.
- Luminous indicator for connection to the electrical junction.
- Pushbutton for catching or releasing the glass with a 2 m // 79" electrical cable.
- Vacuum pump with a 15 m³/h flow rate and a 0,55 kW electrical engine.

OPTIONS

- Electrical power: 230 VAC and/or 400 VAC in line according to demand.
- Protective metal mesh.

APPLICATIONS

Equipment for handling major weights and volumes with total safety. Ideal for handling monolithic glass sheets of 6 m // 237" with fine thicknesses up to laminated glass sheets of 6 m // 237" with great thickness.



EQUIPEMENTS FIXES À VENTOUSES

CARACTÉRISTIQUES

- Equipement fabriqué en vertu de la norme EN-13155 pour les travaux en extérieur.
- Equipement fixe.
- Equipement pourvu de 2 réservoirs et d'un double circuit de vide.
- Avertisseur sonore et lumineux de sécurité signalant un niveau de vide insuffisant.
- Commande à double actionnement pour libérer le verre.
- Voyant lumineux de branchement à l'alimentation électrique.
- Boutons pour saisir et libérer le verre avec un câble électrique de 2 m // 79".
- Pompe à vide d'un débit de 15 m³/h et moteur électrique de 0,55 kW.

OPTIONS

- Alimentation électrique: 230 VAC et/ou 400 VAC sur demande.
- Grille métallique de protection.

APPLICATIONS

Equipement pour la manipulation en toute sécurité des charges et volumes importants. Idéal pour la manipulation du verre monolithique de 6 m // 237" à fines épaisseurs, de même que des verres laminés de 6 m // 237" de grande épaisseur.



EQUIPAMENTOS FIXOS COM VENTOSAS

CARACTERÍSTICAS

- Equipamento fabricado de acordo com a norma EN-13155 para trabalhos no exterior.
- Equipamento fixo.
- Equipamento com 2 depósitos e circuito de vácuo duplo.
- Avisador acústico e luminoso de segurança para um nível de vácuo insuficiente.
- Comando de accionamento duplo para libertar o vidro.
- Indicador luminoso de conexão à alimentação eléctrica.
- Botoneira para fixar e libertar o vidro com um cabo eléctrico de 2 m // 79".
- Bomba de vácuo com um caudal de 15 m³/h e com motor eléctrico de 0,55 kW.

OPCIONAIS

- Alimentação eléctrica: 230 VAC e/ou 400 VAC de acordo com o pedido.
- Rede metálica de protecção.

APLICAÇÕES

Equipamento para manipular grandes pesos e volumes com segurança total. Ideal para manipular desde vidro monolítico de 6 m // 237" de espessuras finas, até vidros laminados de 6 m // 237" de grande espessura.